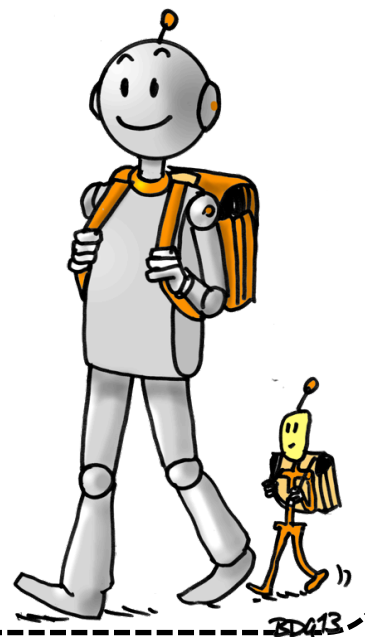


# Liste des fournitures de la classe de CE1

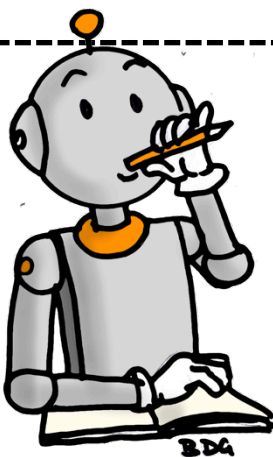
Année 2023 – 2024

- 1 agenda
- 1 ardoise avec 1 feutre (bleu ou noir) et un chiffon
- 1 cahier de brouillon
- 2 cahiers (format 24X32 et grands carreaux)
- 1 cahier de travaux pratiques (grand format) pour la poésie.
- Protèges cahiers adaptés aux formats des cahiers
- 1 classeur (grand format)
- 12 intercalaires
- 1 porte-vues 120 pages format A4
- 1 pochette à rabat (grand format)
- 1 boîte de mouchoir (en réserve à l'école)
- 1 trousse avec des crayons de couleur et des feutres
- 10€ (fichiers)



E-mail : ce.0310347J@ac-toulouse.fr

## Une trousse contenant :



- |   |                      |
|---|----------------------|
| ■ 1 taille-crayon avec réservoir            | ■ 3 surligneurs      |
| ■ 1 gomme blanche                           | ■ 1 double-décimètre |
| ■ 1 crayon de papier                        | ■ 1 bâton de colle   |
| ■ 3 stylos effaçables (bleu, rouge et vert) | ■ 1 paire de ciseaux |

**Apporter une réserve (exemple : boîte à chaussure) :** 4 colles, 2 crayons à papiers, 2 feutres ardoises, 3 stylos bleus effaçables...

**Pensez à fournir l'assurance individuelle et la responsabilité civile qui sont obligatoires.**

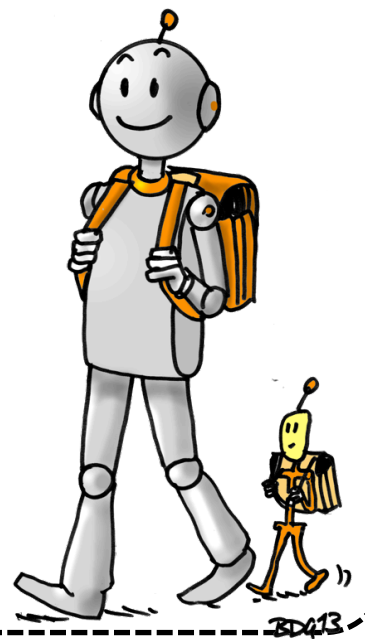
**L'état du matériel est à vérifier et à compléter tout au long de l'année.**

École élémentaire de Boulogne sur Gesse

# Liste des fournitures de la classe de CE2

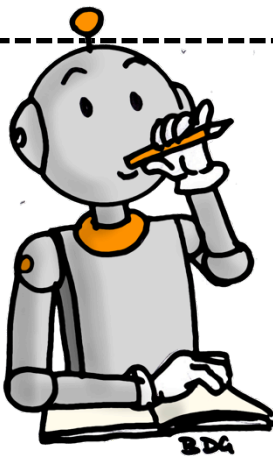
Année 2023 – 2024

- 1 agenda
- 1 ardoise avec 1 feutre (bleu ou noir) et un chiffon
- 1 cahier de brouillon
- 2 cahiers (format 24X32 et grands carreaux)
- 1 cahier de travaux pratiques (grand format) pour la poésie.
- Protèges cahiers adaptés aux formats des cahiers
- 1 classeur (grand format)
- 12 intercalaires
- 1 porte-vues 120 pages format A4
- 1 pochette à rabat (grand format)
- 1 boîte de mouchoir (en réserve à l'école)
- 1 trousse avec des crayons de couleur et des feutres
- 10€ (fichiers)



E-mail : ce.0310347J@ac-toulouse.fr

## Une trousse contenant :



- |   |                      |
|---|----------------------|
| ■ 1 taille-crayon avec réservoir            | ■ 3 surligneurs      |
| ■ 1 gomme blanche                           | ■ 1 double-décimètre |
| ■ 1 crayon de papier                        | ■ 1 bâton de colle   |
| ■ 3 stylos effaçables (bleu, rouge et vert) | ■ 1 paire de ciseaux |

**Apporter une réserve (exemple : boîte à chaussure) :** 4 colles, 2 crayons à papiers, 2 feutres ardoises, 3 stylos bleus effaçables...

**Pensez à fournir l'assurance individuelle et la responsabilité civile qui sont obligatoires.**

**L'état du matériel est à vérifier et à compléter tout au long de l'année.**

École élémentaire de Boulogne sur Gesse

