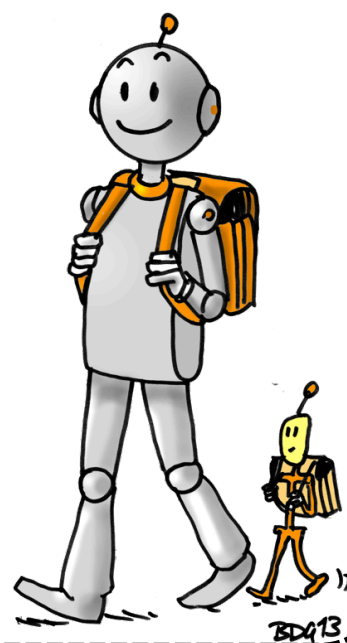


Liste des fournitures de la classe de CE1 - CE2

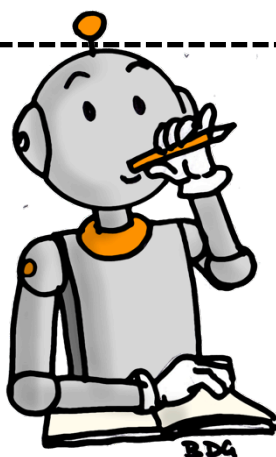
Année 2021 – 2022

- 1 agenda
- 1 ardoise avec 1 feutre (bleu ou noir) et un chiffon
- 1 cahier de brouillon
- 2 cahiers (format 24X32 et grands carreaux)
- 1 cahier de travaux pratiques (grand format) pour la poésie. Vous pouvez rapporter celui de 2020/2021.
- Protèges cahiers adaptés aux formats des cahiers
- 50 pochettes transparentes plastifiées
- 1 classeur (grand format)
- 12 intercalaires
- 1 porte-vues 120 pages format A4
- 1 pochette à rabat (grand format)
- 1 boîte de mouchoir (en réserve à l'école)
- 1 trousse avec des crayons de couleur et des feutres
- **10€ pour le fichier de mathématiques → CE1**



E-mail : ce.0310347J@ac-toulouse.fr

Une trousse contenant :



- | | |
|---|----------------------|
| ■ 1 taille-crayon avec réservoir | ■ 3 surligneurs |
| ■ 1 gomme blanche | ■ 1 double-décimètre |
| ■ 1 crayon de papier | ■ 1 bâton de colle |
| ■ 3 stylos effaçables (bleu, rouge et vert) | ■ 1 paire de ciseaux |

Apporter une réserve (exemple : boîte à chaussure) : 4 colles, 2 crayons à papiers, 2 feutres ardoises, 3 stylos bleus effaçables...

Pensez à fournir l'assurance individuelle et la responsabilité civile qui sont obligatoires.

L'état du matériel est à vérifier et à compléter tout au long de l'année.

École élémentaire de Boulogne sur Gesse